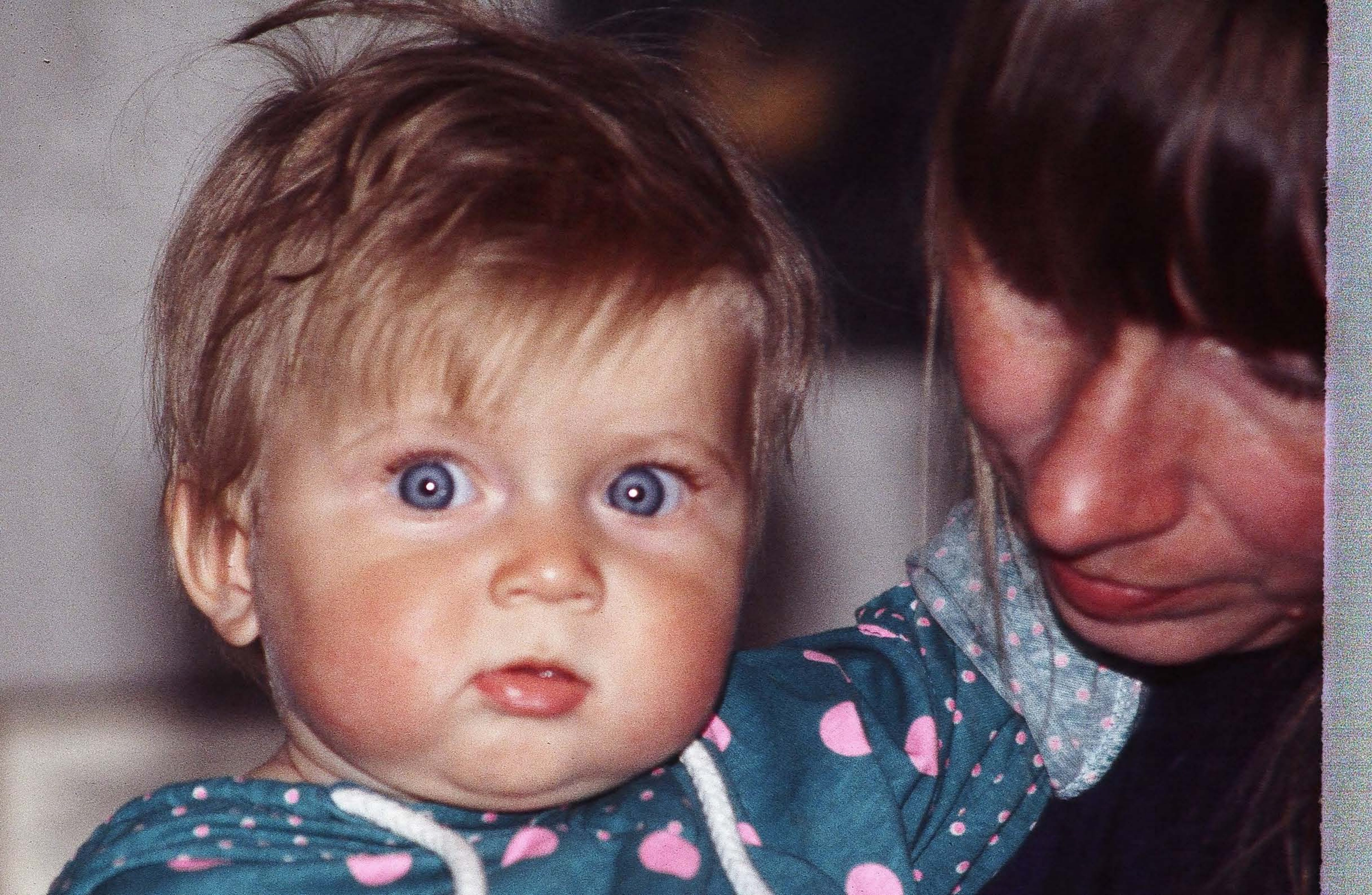




FACES OF SOVIET JEWRY--A PICTORIAL ESSAY























לא תהיה  
לא תבנה  
לא תגב  
לא תענה  
לא תשפ

לא תהיה  
לא תש  
זכור את  
כבוד את

דע לפני מי  
אתה עומד  
בהקד

ВХОД ГОСТЕЙ К ПРОЖИВАЮЩИМ  
В ГОСТИНИЦЕ ТОЛЬКО С СОГЛАСИЯ  
ПРОЖИВАЮЩЕГО ПО ПРЕДЪЯВЛЕНИЮ  
АДМИНИСТРАЦИИ ДОКУМЕНТА  
УДОСТОВЕРЯЮЩЕГО ЛИЧНОСТЬ  
С ВЫПИСКОЙ РАЗОВОГО  
РАЗРЕШЕНИЯ

АДМИНИСТРАЦИЯ



THE MANAGEMENT REQUESTS  
THAT VISITING GUESTS SHOULD  
OBTAIN PERMISSION FOR THEIR  
VISIT FROM THE HOTEL MANAGER  
BEFORE MAKING AN APPOINTMENT  
WITH THEIR ACQUAINTANCES

management



ГЕНЕЧКА КНОХ

1931-1941



ЖИЛА В ЭТОМ ЛЕСУ  
ВМЕСТЕ С РОДИТЕЛЯМИ

И ДВУМЯ БРАТЯМИ

НИКТО НЕ  
Мог бы ничего не забыть.

בית-כנסת

ЛЕНИНГРАДСКАЯ  
БОЛЬШАЯ ХОРАЛЬНАЯ  
СИНАГОГА

THE LARGE CHORAL SYNAGOGUE  
OF LENINGRAD

לשנידים

פריד



לא תרצח  
לא תנאף  
לא תגנב  
לא תענה  
לא תחמד



אנכי  
לא יהיה  
לא תשא  
זכור את  
בשר את







6.F.13-15 Staples, 1,000 per box

ЮХАН САМУА

МЕСЕНТАРИИ

МІХАИЛЪ ГЛУШКІ

забулетъ

І АНГЛІИ со нѣмецкого языка

АНТУАН ДЕ СЕНТ-ЭКСЮПЕРИ

ВОСПИТАНИЕ ЗАМЪТНИКОВЪ  
ПО РУССКОМУ ЯЗЫКУ

ПРОЛЕТАРСКИЙ

1976

СЮ ПЕРВЯТНИКЪ ДАТ

ДЖОРДЖ  
ПОДЪЯВЛЕНІЕ  
СЪЗНАНІЯ

JOSEPH  
HADAF

12

11

10

9

8

7

6

5

4

3

2

1988

1988

1988

1988

1988

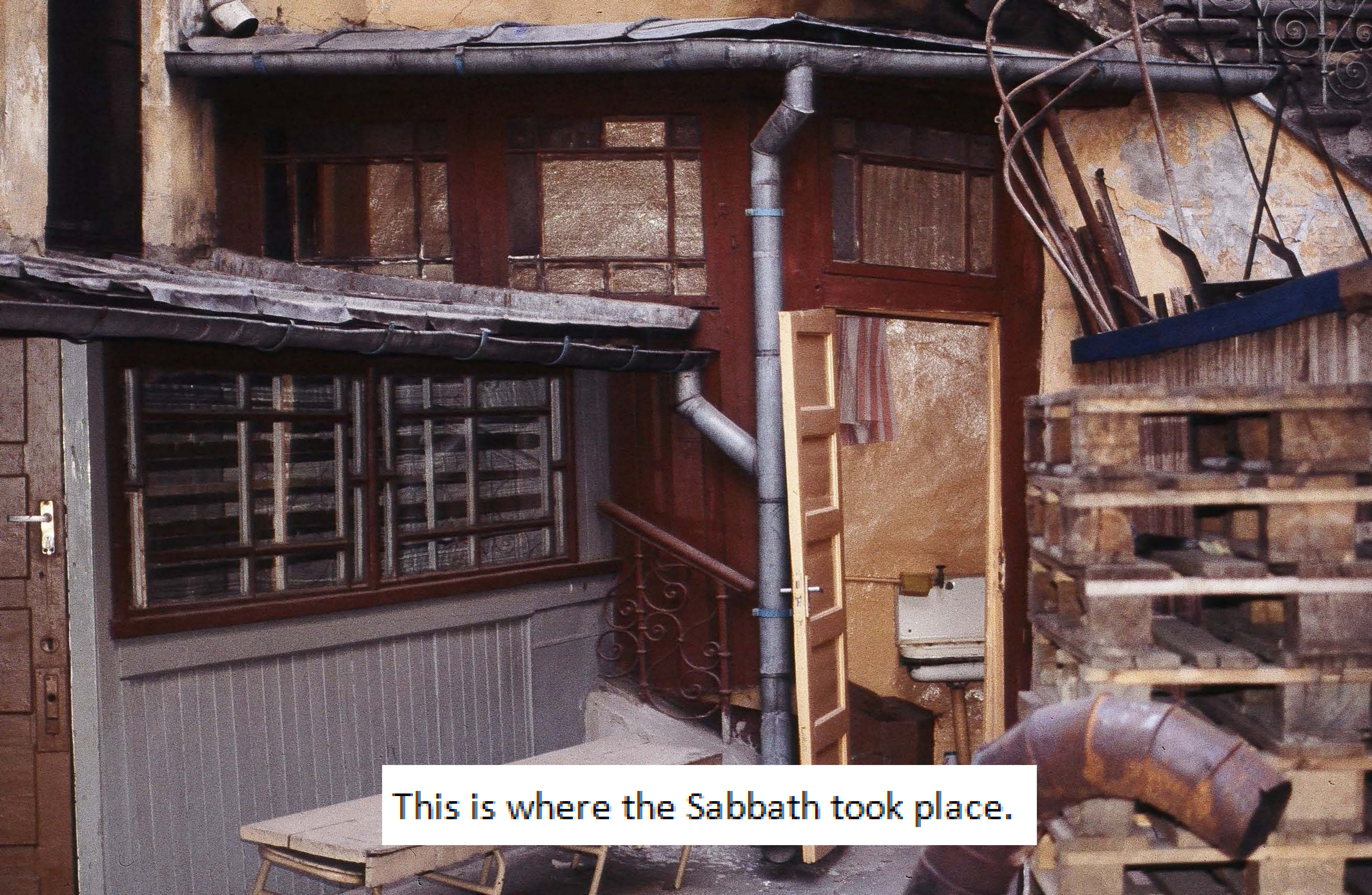
1988

1988

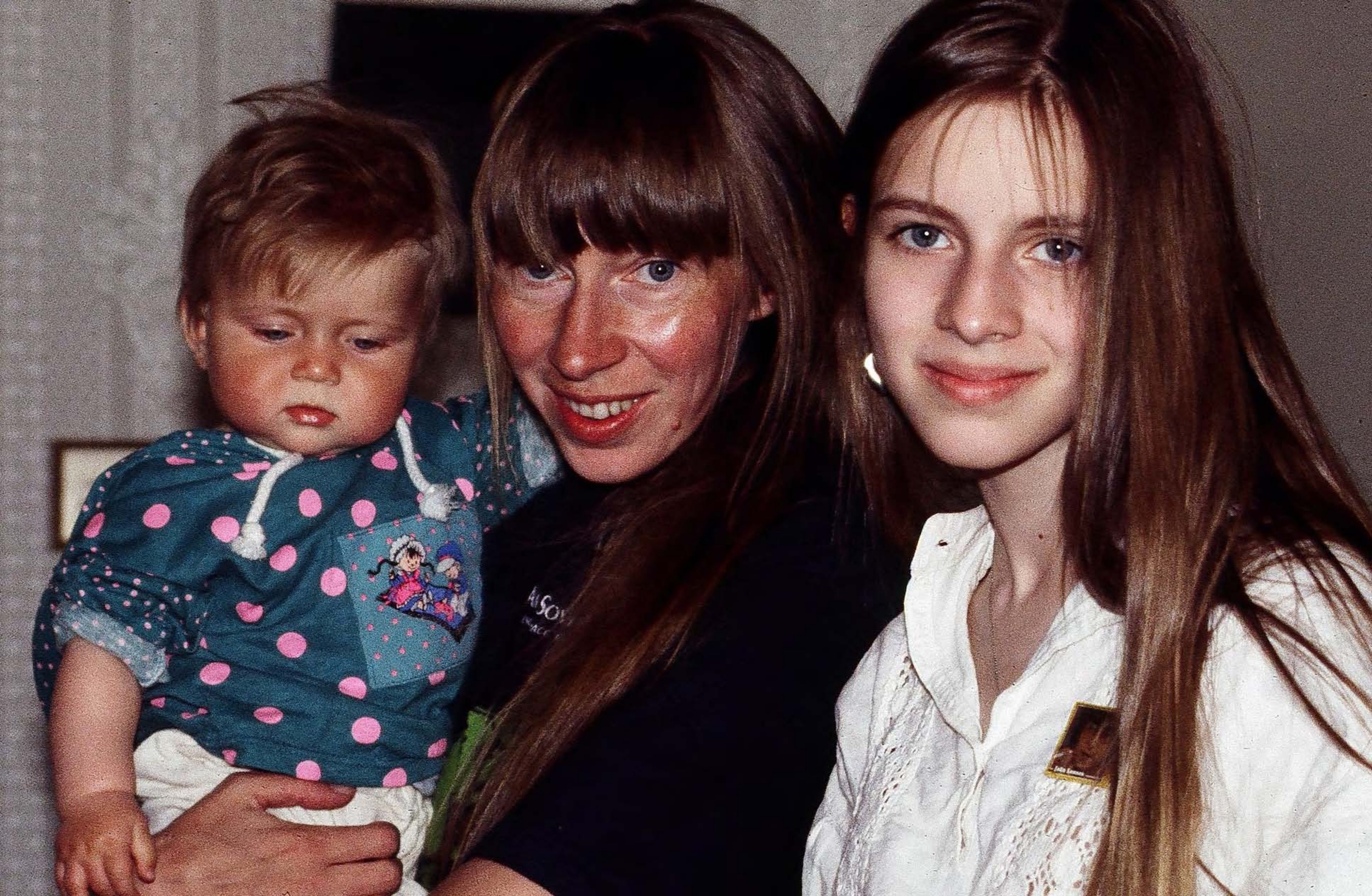
1988

1988

1988



This is where the Sabbath took place.





JOSEF  
KADAR

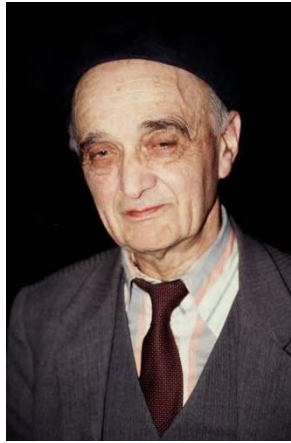
12 11 10 9 7 6 5 4 3 2

БАСИЯ ВЪВЕДЕНИЕ  
НА БЪЛГАРСКИ

המלון  
העבודה  
המורה

WILEY  
FIELD  
EDITION

*A POEM AS A PICTORIAL ESSAY,*



*Outside the "home"*

*Inside the home*



*Hezake (Hezake - Be strong, be strong, we shall  
all give each other strength.*

*Be strong, be strong, we shall all give each other strength.*